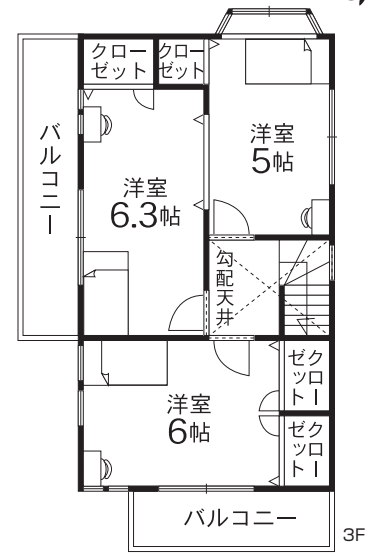
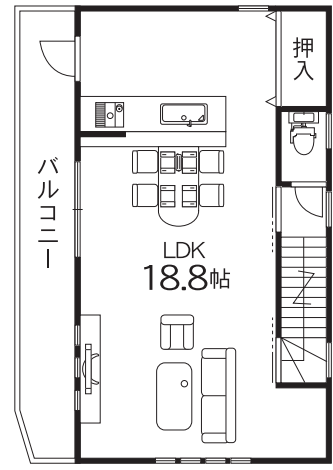
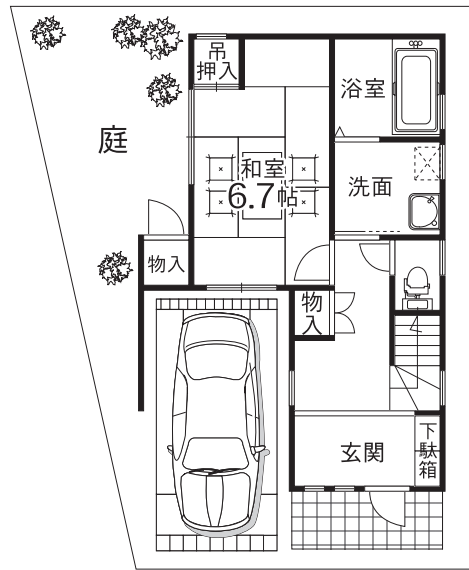
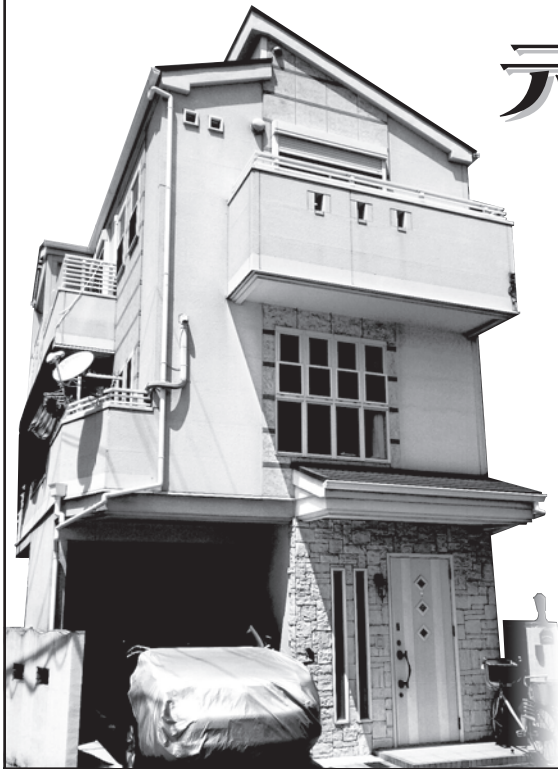


デザイナーズ住宅

ゆとりの庭付!!
日当たり良好な南西角地



1F 駐車が楽な広々前面道路
2F スッキリ片付く豊富な収納スペース

様々な生活施設が周辺に充実した生活環境



茨田小学校



茨田中学校



グルメシティ鶴見店

ショッピング・レジャー	教育施設
グルメシティ鶴見店… 徒歩10分	大阪市立茨田第一保育所 徒歩8分
サイイ緑地公園味館… 徒歩10分	諸口幼稚園……………徒歩14分
エディオン中環東大阪店… 徒歩9分	大阪市立茨田小学校… 徒歩6分
カインズホーム東大阪店… 徒歩9分	大阪市立茨田中学校… 徒歩15分
ドラッグコスモス鴻池徳庵店… 徒歩7分	
ユニオンプラス東大阪福田店… 徒歩10分	金融機関
ホリデイスポーツクラブ東大阪店… 徒歩10分	徳庵駅前郵便局……………徒歩12分
プレスポ東大阪… 徒歩10分	三井住友銀行徳庵支店… 徒歩13分

■分譲概要●所在地/大阪市鶴見区中茶屋2丁目●交通JR(学研都市線)「徳庵」駅歩13分、地下鉄(長堀鶴見緑地線)「横堤」駅歩18分●敷地面積/64.10㎡付●建物延床面積/109.75㎡●建物構造/木・RC造3階建●道路幅員6m●建築/平成19年2月築●取引態様/媒介

(公社)全日本不動産協会会員 (公社)不動産保証協会会員
(公社)近畿地区不動産公正取引協議会加盟
全日本不動産近畿流通センター会員
宅建免許大阪府知事(1)第58055号



〒538-0031
大阪市鶴見区茨田大宮1丁目9番42号
TEL06-4257-4649
FAX 06-4257-4651

お問い合わせは
0120-464-916
info@beenshome.net