

新築  
一戸建

鶴見区  
**横堤**  
2丁目

全13  
区画

# 春の住宅フェア!

## 最終分譲!

この土・日・祝 AM10:00~PM7:00

### プラン相談会開催!

予約受付中! 相談無料 お気軽にお問い合わせください

土地・建物セット価格  
**3,380万円**

支払い例 3,380万円借入の場合  
金利0.47%35年払い  
頭金・ボーナス0円

仲介手数料  
不要

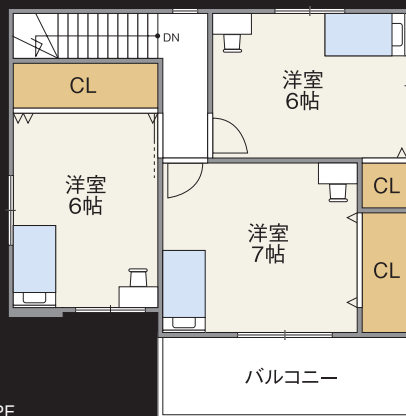
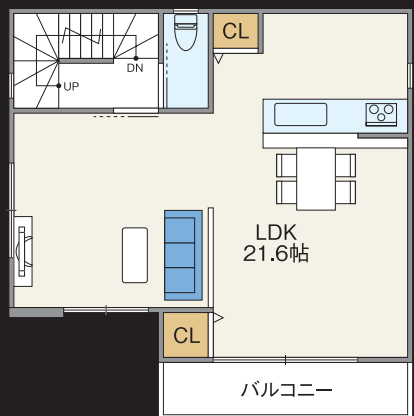
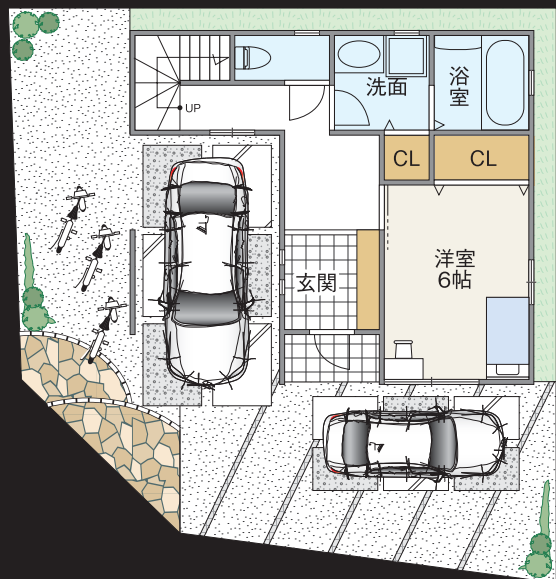
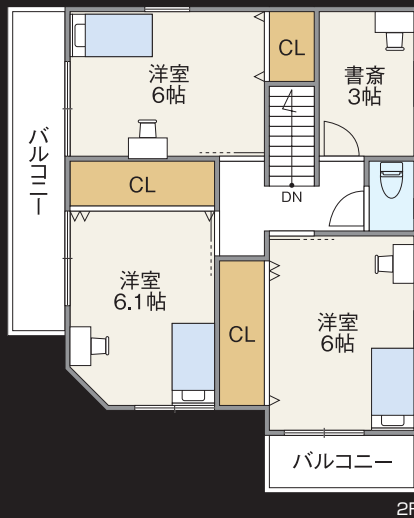
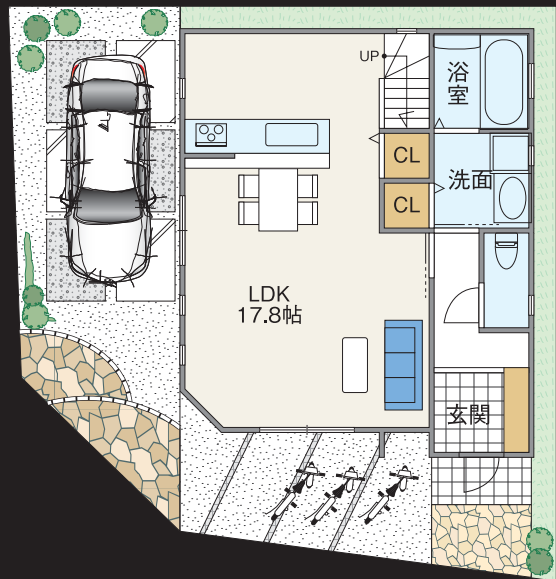
月々 **87,292円**

仲介  
手数料  
**0円**

Free Plan  
×  
Designers

本格  
木造住宅

お客様一人一人  
ご家族一人一人の思いと  
安らぎの空間



## 2階建or3階建OK

角地

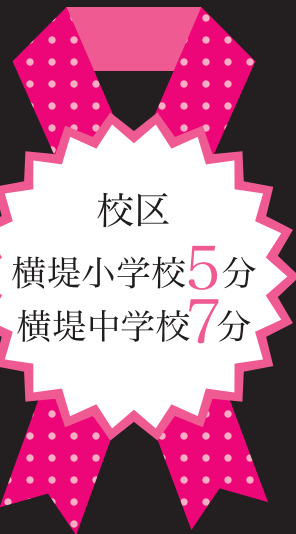
土地23坪付  
有ります

大阪METRO長堀鶴見緑地線

### 「横堤」駅徒歩9分

ショッピングや家族とのレジャーに便利!

イオンモール鶴見緑地まで徒歩9分



駐車2台可

- 分譲概要●所在地/大阪市鶴見区横堤2丁目●交通/大阪METRO(長堀鶴見緑地線)「横堤」駅徒歩9分
- 分譲価格/3,380万円～●敷地面積/60.13㎡付～●建物面積/92.80㎡～●総戸数/13戸●建物構造/木造2・3階建●地目/宅地
- 用途地域/工業地域●建ぺい率/60%●容積率/200%●建築確認番号/第HK 16-0234号他
- 設備/関西電力・都市ガス・公営水道・本下水●取引態様/仲介

(公社)全日本不動産協会会員  
(公社)不動産保証協会会員  
(公社)近畿地区不動産公正取引協議会加盟  
全日本不動産近畿流通センター会員  
宅建免許大阪府知事(1)第58055号



B E E N S H O M E

株式会社ビーンズホーム

お問い合わせはこちらまで。

**0120-464-916**

TEL 06-4257-4649 FAX 06-4257-4651  
〒538-0031 大阪市鶴見区茨田大宮1丁目9番42号  
Eメール info@beenshome.net ホームページ http://beenshome.net

当社HPを  
ご覧ください。



～住宅ローン減税～ **520万円**の  
最大控除額  
住宅ローン控除が  
受けられます。  
※消費税10%になった場合

住宅購入の方…住宅控除に加えてさらに **最大50万円** 給付  
～すまい給付金～  
※給付には条件が  
ございます。  
※消費税10%になった場合